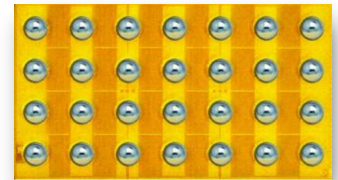


# 超小型大電流GaN FET EPC2053

## eGaN®

Rev1.0



3.5mm x 2.0mm

### 主な製品特長

EPC2053は、48VDC/DCコンバータの様な大電流スイッチング動作を必要とするアプリケーションに対して、超小型でありながら高いパフォーマンスを提供する、低オン抵抗eGaNファミリです。

- Vds: 100V
- Rds(On) : 3.8mΩ
- Id: 48A (Continuous)  
246A (Pulsed)

48Vアプリ向けの推奨100V eGaNファミリ

Part Number	Max R <sub>DS(ON)</sub> (mΩ)*	Q <sub>G</sub> typ (nC)	Max. Peak Pulsed I <sub>D</sub> (A)**	BGA Package (mm)	Half-Bridge Development Board	48 V Reference Design
EPC2053	3.8	12	246	3.5 x 2	EPC9093	EPC9138
EPC2045	7	5.9	130	2.5 x 1.5	EPC9078 EPC9205	EPC9141 EPC9130
EPC2052	13.5	3.6	74	1.5 x 1.5	EPC9092	
EPC2051	25	1.7	37	0.85 x 1.3	EPC9091	

\*V<sub>GS</sub>: 5V, \*\*25°C, T<sub>pulse</sub>=300 μs

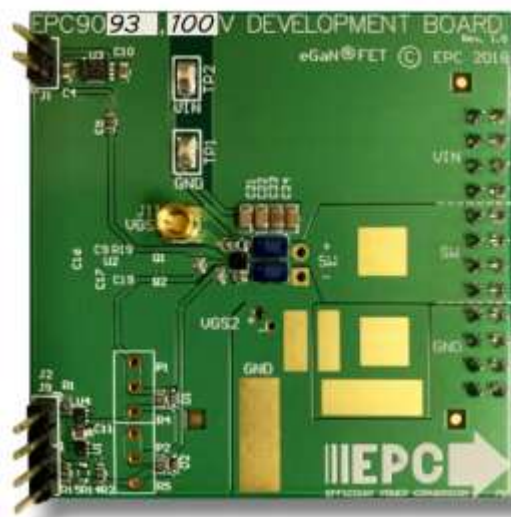
### 主要仕様

Part Number	Configuration	V <sub>DS</sub> max	V <sub>GS</sub> max	Max R <sub>DS(on)</sub> (mΩ) @5V <sub>GS</sub>	Q <sub>G</sub> typ (nC)	Q <sub>GS</sub> typ (nC)	Q <sub>GD</sub> typ (nC)	Q <sub>OSS</sub> typ (nC)	I <sub>D</sub> (A)	Pulsed I <sub>D</sub> (A)	Package (mm)
EPC2053	Single	100	6	3.8	12	4.1	1.5	45	48	246	BGA 3.5 x 2

## 主なアプリケーション例

- 48V サーバ
- LiDAR
- POL
- Class-Dオーディオアンプ
- LED照明
- モータードライブ
- 等々

## 評価ボード、デモボード



**EPC9093**  
EPC2053評価ボード



**EPC9138**  
EPC2053搭載48V-12V(15A)  
バックコンバータ