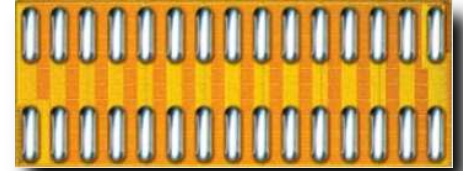


High Current eGaNファミリ

EPC2023, EPC2024, EPC2020, EPC2021, 2022

Rev1.0

eGaN[®]



主な製品特長

6.05 x 2.3mm

P/N	V _{ds}	I _d	Pulsed I _d
EPC2023	30V	90A	590A
EPC2024	40V	90A	560A
EPC2020	60V	90A	470A
EPC2021	80V	90A	420A
EPC2022	100V	90A	390A

主要仕様

Part Number	Configuration	V _{DS} max	V _{GS} max	Max R _{DS(on)} (mΩ) @5V _{GS}	Q _G typ (nC)	Q _{GS} typ (nC)	Q _{GD} typ (nC)	Q _{OSS} typ (nC)	I _D (A)	Pulsed I _D (A)	Package (mm)
EPC2023	Single	30	6	1.45	19	5.7	3.2	30	90	590	LGA 6.05 x 2.3
EPC2024	Single	40	6	1.5	18	5.1	2.4	45	90	560	LGA 6.05 x 2.3
EPC2020	Single	60	6	2.2	16	3.9	2.3	50	90	470	LGA 6.05 x 2.3
EPC2021	Single	80	6	2.5	15	3.4	2.3	63	90	420	LGA 6.05 x 2.3
EPC2022	Single	100	6	3.2	13.2	3.4	2.4	71	90	390	LGA 6.05 x 2.3